

N02 EP Acheregggtunnel - Lopperviadukt

Autobahn N02 und Kantonsstrassenausbau

Allg. Tief- und Strassenbau, Kunstbauten, Brückenbau, Wasserbau, Spezialtiefbau, Belagsbau



Instandsetzung Lopperviadukt LV01, LV02 inkl. Auffahrtsrampe Reigeldossen, LV03 und Auffahrtsrampe Hergiswil (RHE):
Betoninstandsetzung, Erneuerung Brückenentwässerung, Ersatz Halbrundstützen, Verstärkung Widerlagerkonstruktion, Teilersatz / Erneuerung Brückenlager und Fahrbahnübergängen, Ersatz Abdichtung und Beläge, Instandsetzung Leitholmen.

Instandsetzung Steinschlagschutzgalerien GL1/VG/3, GL2, GL5:

Erneuerung Abdichtung und Eindeckungsmaterial, Betoninstandsetzung an Unter- und Draufsichten sowie Dachrandträger, Erneuerungen Entwässerungen, Instandsetzung Korrosionsschutz.

Instandsetzung Trasse Nationalstrasse und Kantonsstrasse:

Erneuerung Entwässerungssysteme, Belagserneuerungen und Teilinstandsetzung Beläge, Instandsetzung Fahrzeugrückhaltesysteme und Zäune, Instandsetzung Fahrbahnränder und Randleitmauern.

**Tiefbau, Strassenbau, Brückenbau,
Wasserbau, Spezialtiefbau**

Bausumme: CHF 14'500'000.–
Zeitraum: 2018 - 2019

ARGE: ARGE Conventus, c/o SPAG
Partner: Sustra AG + GEBR. BRUN AG

Bauherr/Auftraggeber

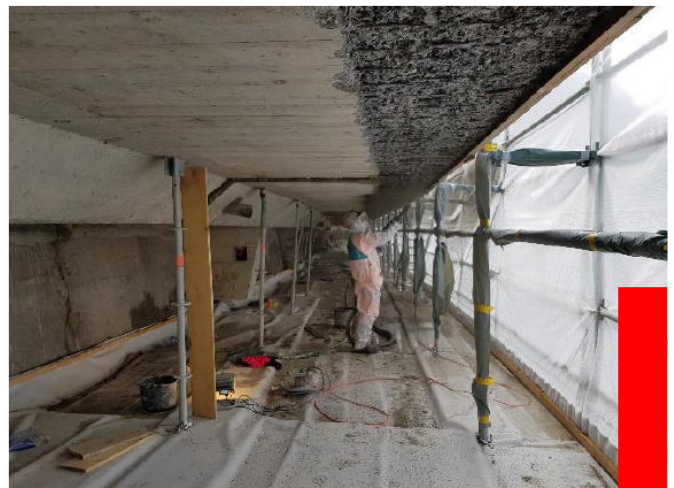
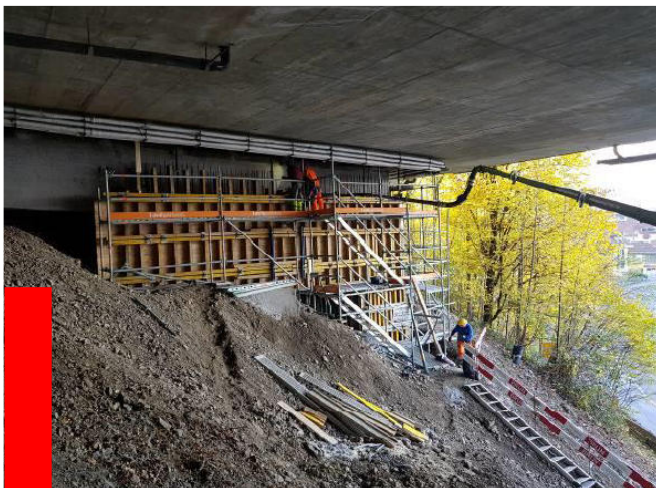
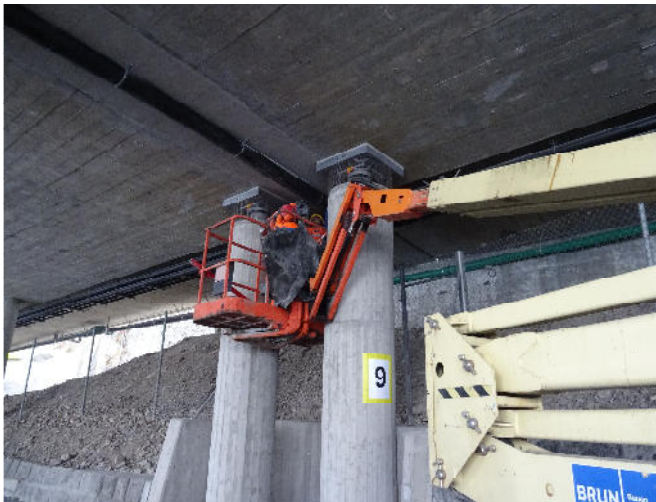
Bundesamt für Strassen ASTRA
Franz Koch
Brühlstrasse 3
4800 Zofingen
Telefon +41 58 482 75 42

Projektverfasser

Ingenieurgemeinschaft BDJ
c/o Bänziger Partner AG
Harry Fehlmann
Im Roggebode 1, 5400 Baden
Tel: +41 56 221 62 21

Bauleitung:

Ingenieurgemeinschaft BDJ
c/o Bänziger Partner AG
Marc Kichhofer
Im Roggebode 1, 5400 Baden
Tel: +41 56 200 28 39



SUSTRA AG
Tiefbau und Strassen AG

Allmendstrasse 11
6210 Sursee

Telefon 041 926 34 34

info@sustra.ch
www.sustra.ch

N02 EP Acheregggtunnel - Lopperviadukt



Autobahn N02 und Kantonsstrassenausbau

Allg. Tief- und Strassenbau, Kunstbauten, Brückenbau, Wasserbau, Spezialtiefbau, Belagsbau

Instandsetzung Lopperviadukt LV01, LV02 inkl. Auffahrtsrampe Reigeldossen, LV03 und Auffahrtsrampe Hergiswil (RHE):
Betoninstandsetzung, Erneuerung Brückenentwässerung, Ersatz Halbrundstützen, Verstärkung Widerlagerkonstruktion, Teilersatz / Erneuerung Brückenlager und Fahrbahnübergängen, Ersatz Abdichtung und Beläge, Instandsetzung Leitholmen.

Instandsetzung Steinschlagschutzgalerien GL1/VG/3, GL2, GL5:

Erneuerung Abdichtung und Eindeckungsmaterial, Betoninstandsetzung an Unter- und Draufsichten sowie Dachrandträger, Erneuerungen Entwässerungen, Instandsetzung Korrosionsschutz.

Instandsetzung Trasse Nationalstrasse und Kantonsstrasse:

Erneuerung Entwässerungssysteme, Belagserneuerungen und Teilinstandsetzung Beläge, Instandsetzung Fahrzeugrückhaltesysteme und Zäune, Instandsetzung Fahrbahnränder und Randleitmauern.

**Tiefbau, Strassenbau, Brückenbau,
Wasserbau, Spezialtiefbau**

Bausumme: CHF 14'500'000.–
Zeitraum: 2018 - 2019

ARGE: ARGE Conventus, c/o SPAG
Partner: Sustra AG + GEBR. BRUN AG

Bauherr/Auftraggeber

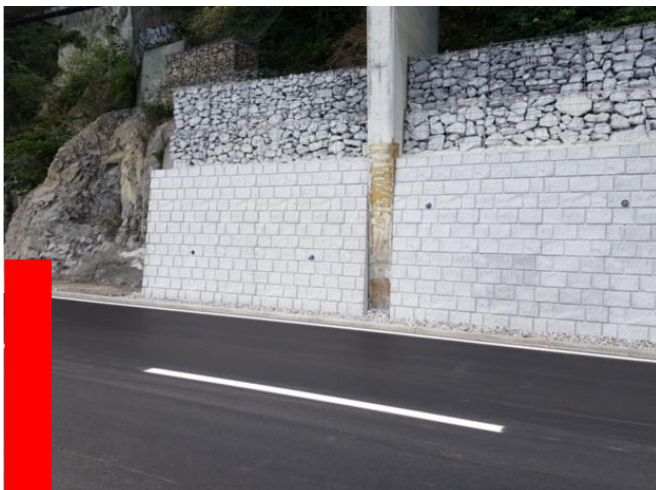
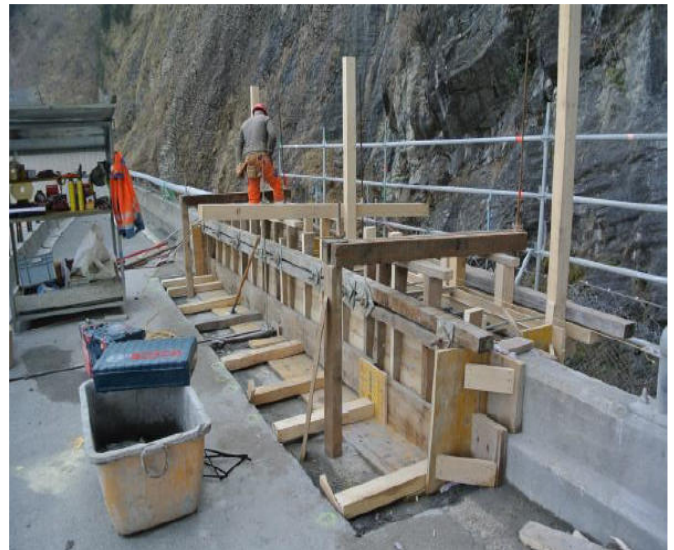
Bundesamt für Strassen ASTRA
Franz Koch
Brühlstrasse 3
4800 Zofingen
Telefon +41 58 482 75 42

Projektverfasser

Ingenieurgesellschaft BDJ
c/o Bänziger Partner AG
Harry Fehlmann
Im Roggebode 1, 5400 Baden
Tel: +41 56 221 62 21

Bauleitung:

Ingenieurgesellschaft BDJ
c/o Bänziger Partner AG
Marc Kichhofer
Im Roggebode 1, 5400 Baden
Tel: +41 56 200 28 39



SUSTRA AG
Tiefbau und Strassen AG

Allmendstrasse 11
6210 Sursee

Telefon 041 926 34 34

info@sustra.ch
www.sustra.ch